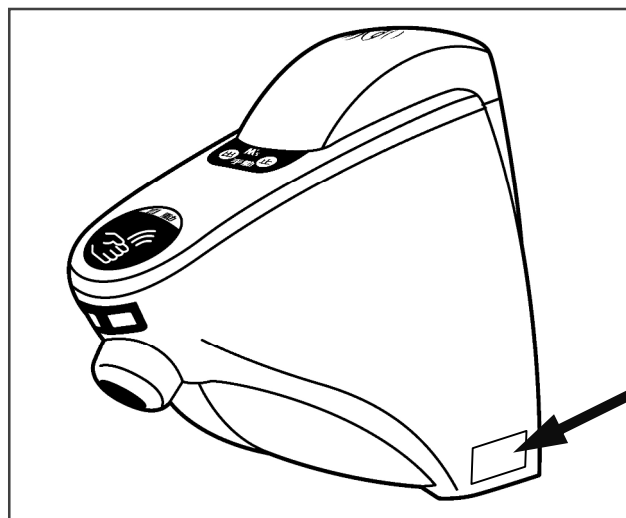


水すい[SS1 シリーズ]の品番と製造番号を確認する。



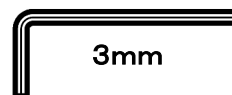
品番 SS1V
製造番号 61122444
製造発売元
株式会社 ミナミサワ
0120-47-4647

水すい右側面の下（左図参照）に品番と製造番号を印刷したシールが貼ってあります。

品番：SS1で始まる4～7文字
製造番号：8桁の数字

上記の場所で[品番・製造番号]を確認できない場合は、次の手順でご確認をお願いいたします。

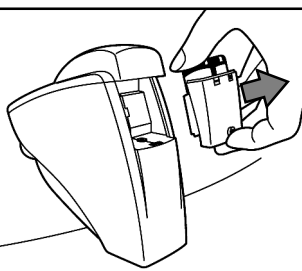
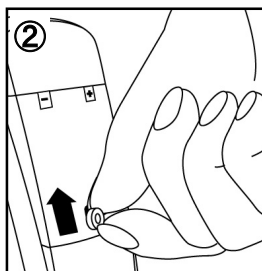
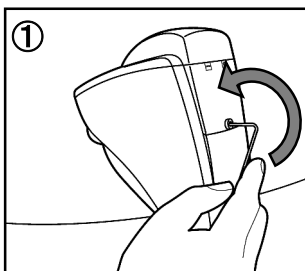
※3mmの六角レンチが必要です。製品同梱の六角レンチを紛失された場合はホームセンターや100円ショップなどで入手できます。



3mm

1. 電池ケースを外す。

- ①六角レンチで電池ケースをロックしているネジを時計と反対方向に2～3回転まわして緩める。 ※緩めるだけで、取り外さない。
- ②緩めたネジの頭を指でつまみ、上に押し上げながら電池ケースごと取り出す。



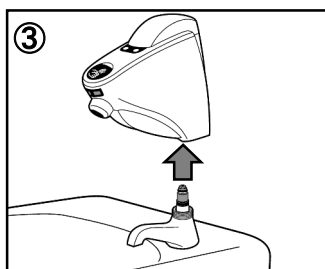
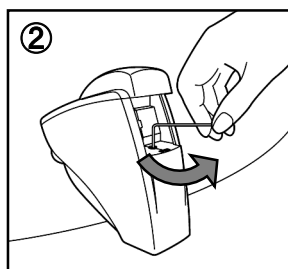
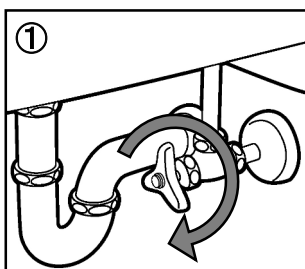
製造番号のみ
ここに製造番号シールが無い時は本体を取り外してください。

※製造番号が分かれば品番も確定できます。



2. 自動水栓の本体を取り外す。

- ①止水栓を閉めて水を止めます。
- ②電池ケースを取り外すと固定ネジが見えます。その固定ネジを、六角レンチで時計と反対方向に回し、空回りするまで緩めます。
- ③本体を両手で持ち、そのまま真上に持ち上げるようにして取り外します。



品番
製造番号

